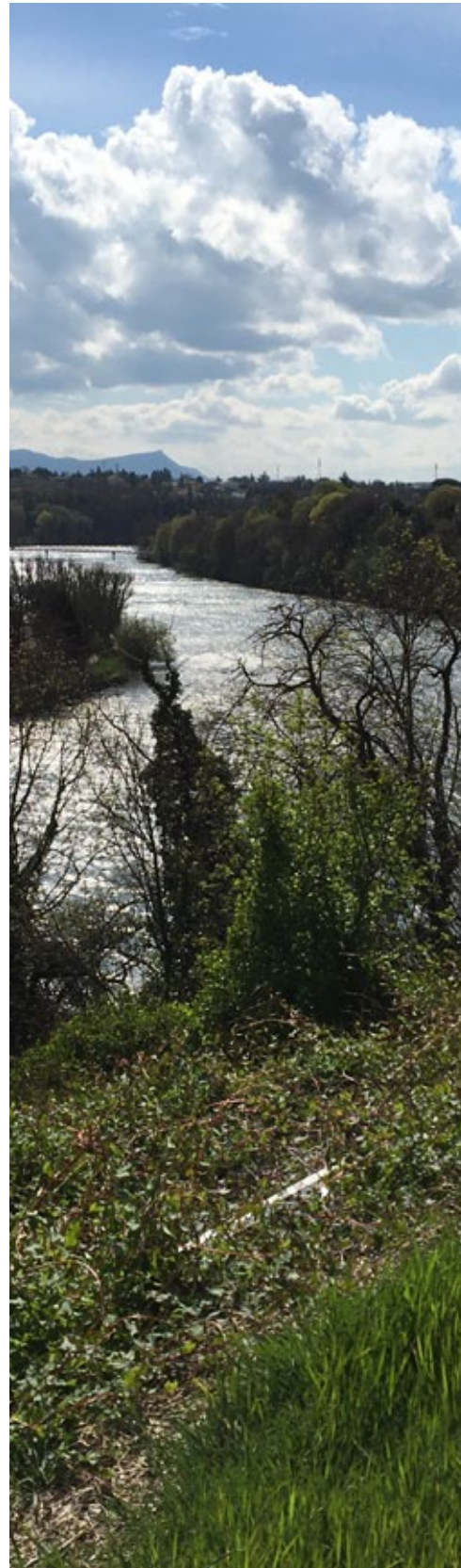


ROMANS SUR ISÈRE_ MS4_ VALLÉE DE LA SAVASSE

ÉTUDES PRÉLIMINAIRES_ MARS-AVRIL 2017



ARCHITECTURE ORGANISME PAYSAGE

SEURA
ARCHITECTES

RÉAMÉNAGEMENT DU CENTRE ANCIEN DE ROMANS SUR ISÈRE_ SAVASSE

MAÎTRISE D'OUVRAGE VILLE DE ROMANS / MAÎTRISE D'OEUVRE SEURA ARCHITECTES / ATELIER LD / ALPHAVILLE / CONVERGENCE CVL / TRANSITEC / EXALTA / ÉDITION DU 12/04/2017



LE PARC BELVÉDÈRE

LES TERRASSES

TÈNEMENT MAISON DE L'ENVIRONNEMENT
DOIT S'OUVRIRE SUR LA SAVASSE DÉCOUVERTE
DOIT PARTICIPER À LA POURSUITE D'UNE PROMENADE SUR BERGES

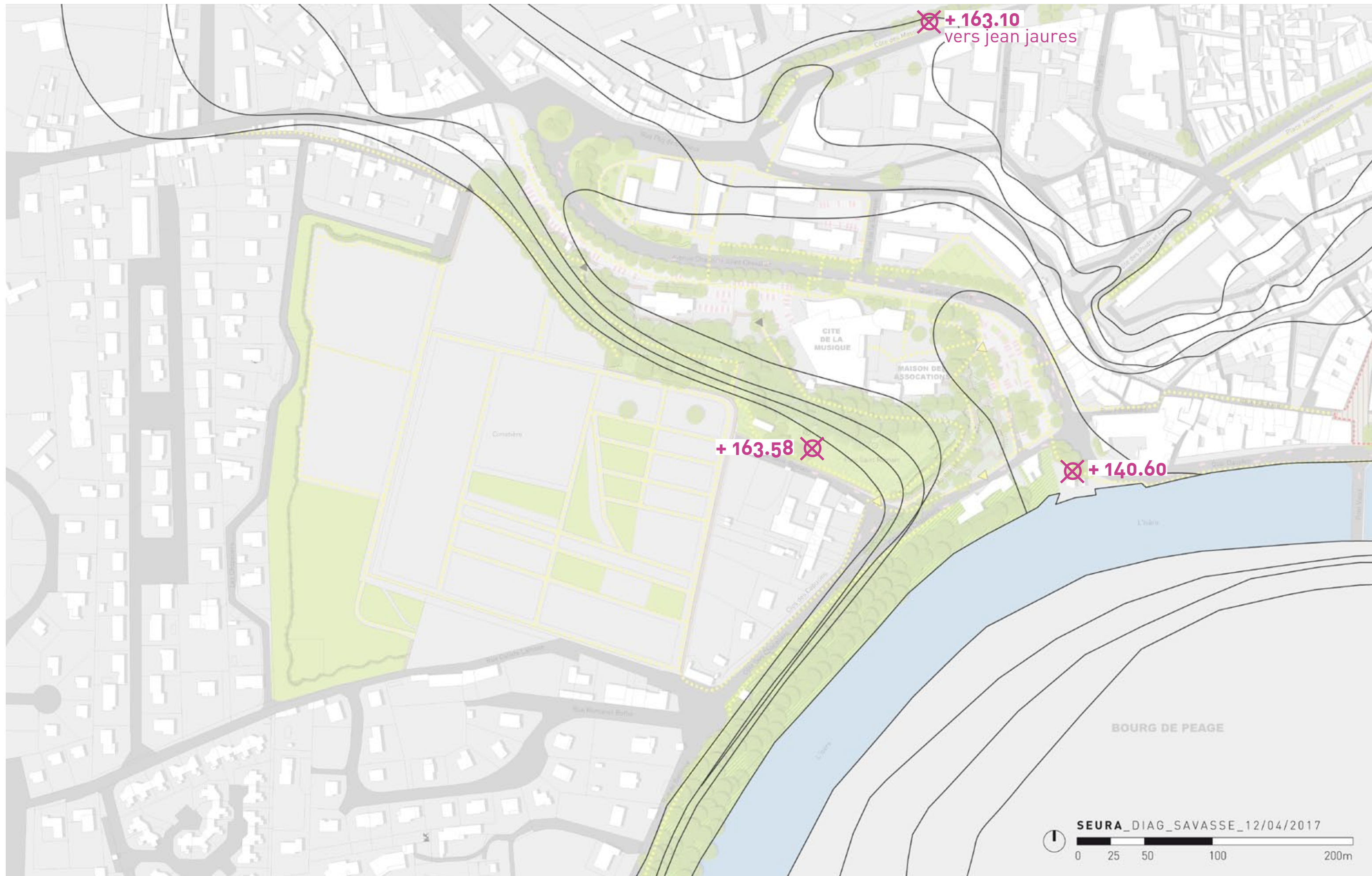
LA RECONQUÊTE DES BERGES

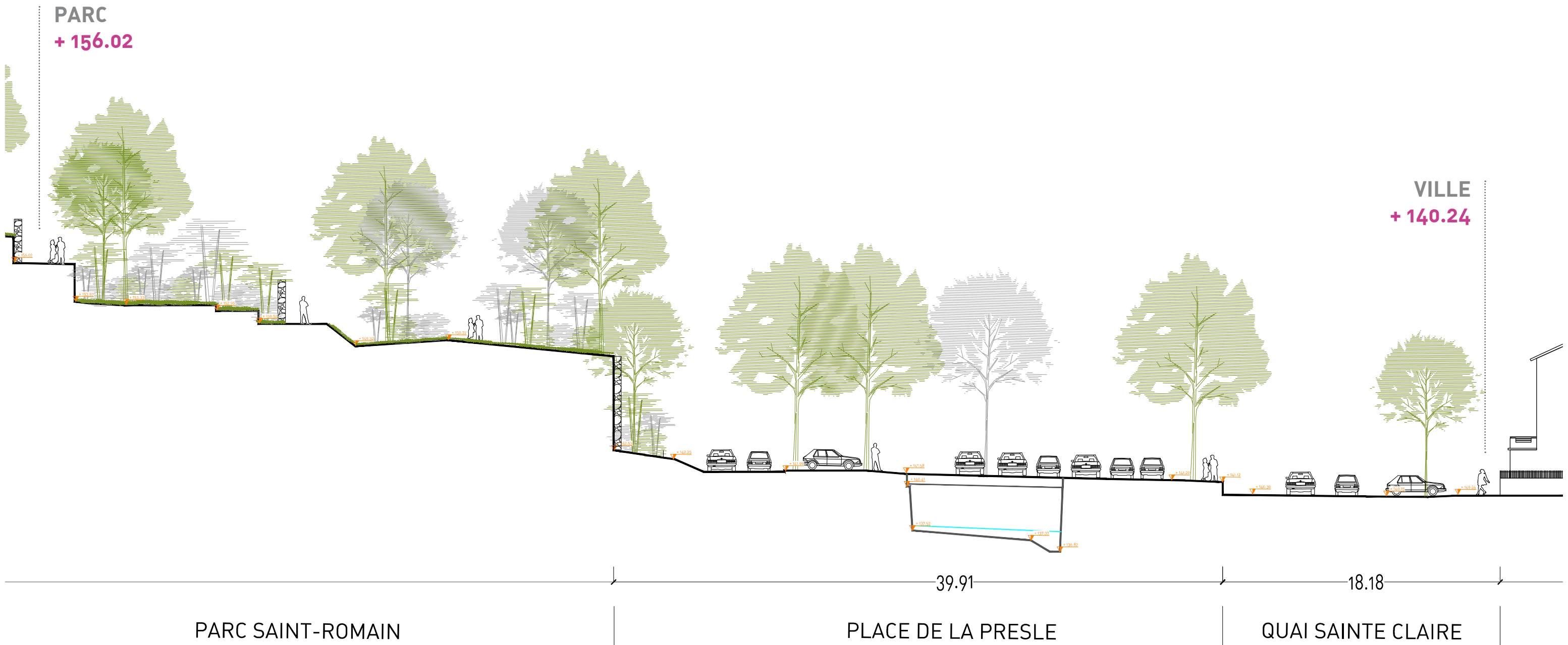


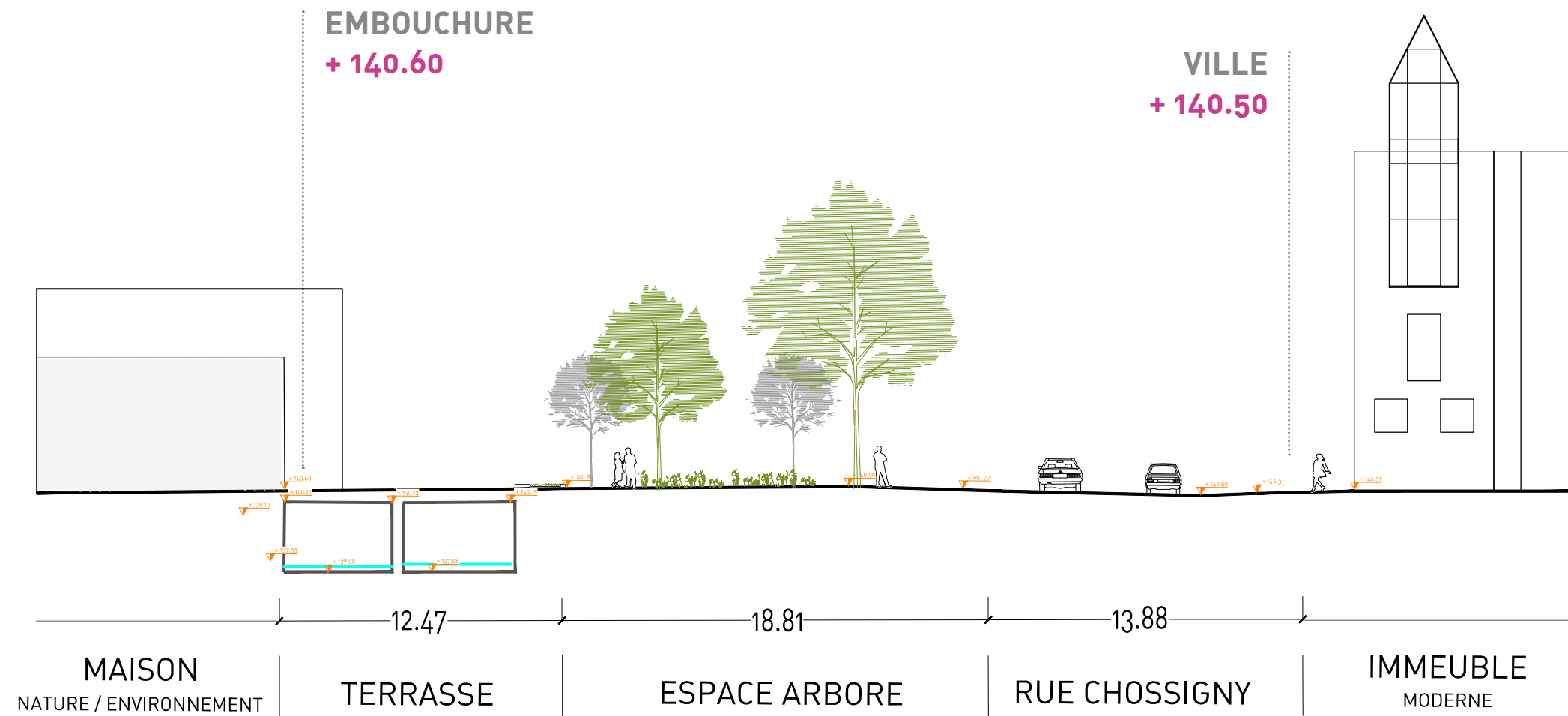
EXISTANT_ vers la place de la Presles depuis le parc Savasse couverte, paysage de parking

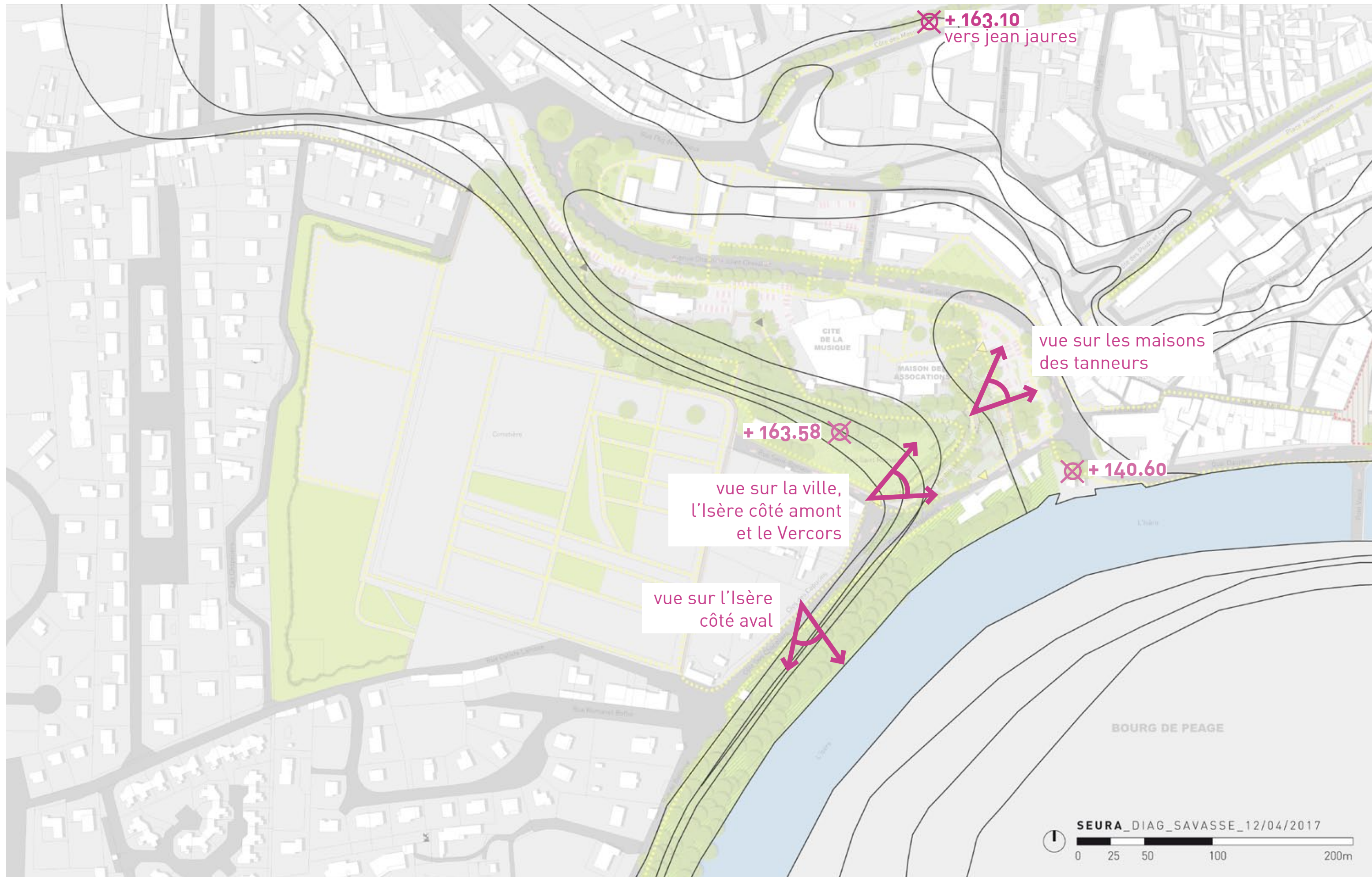


PROJET SEURA_ vers la place de la Presles depuis le parc Savasse découverte, quai accueillant les terrasses et la voirie (en plateau afin de pacifier les flux?) et berges paysagères menant vers l'eau dans la poursuite de la trame verte du parc.





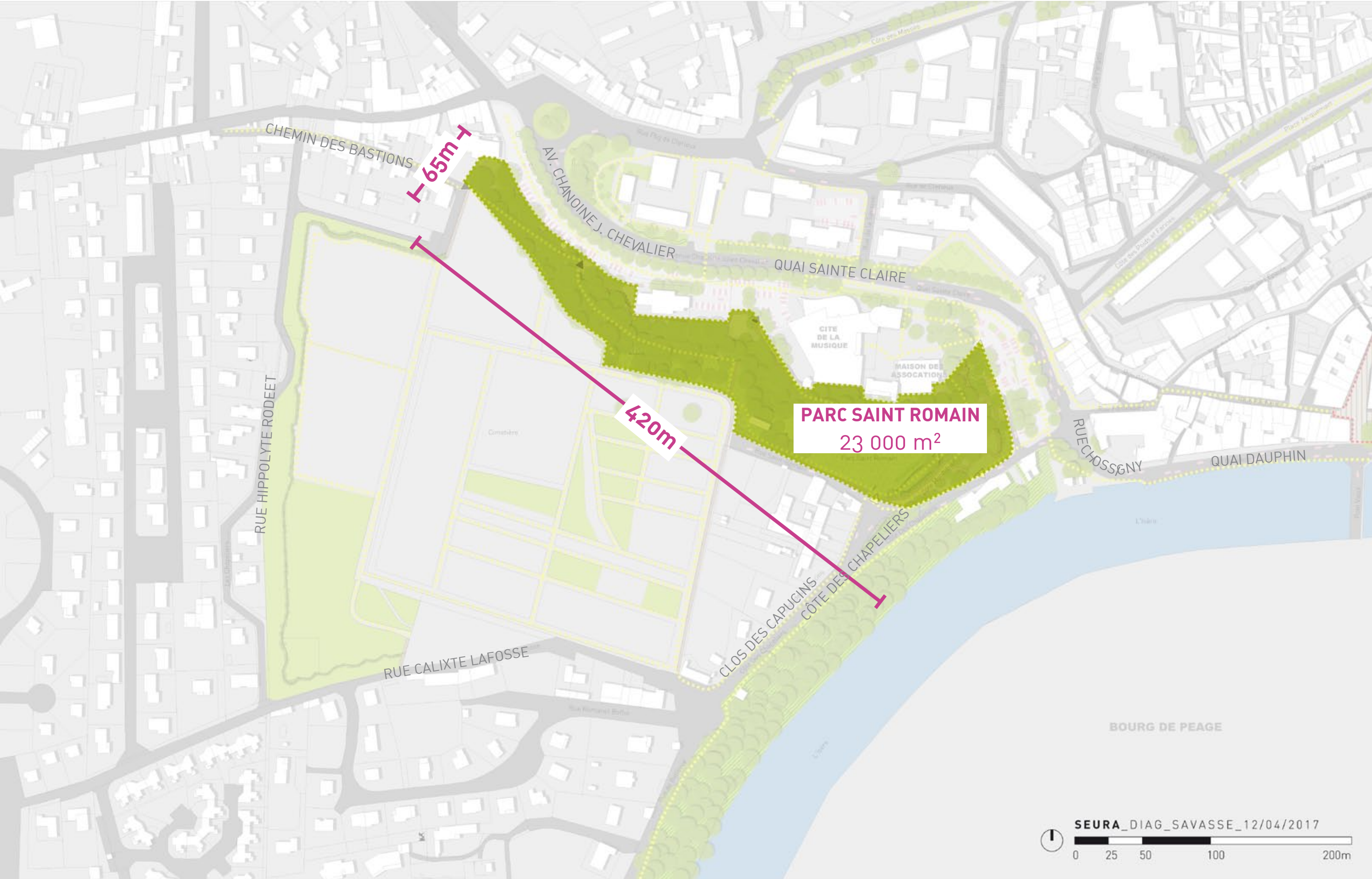




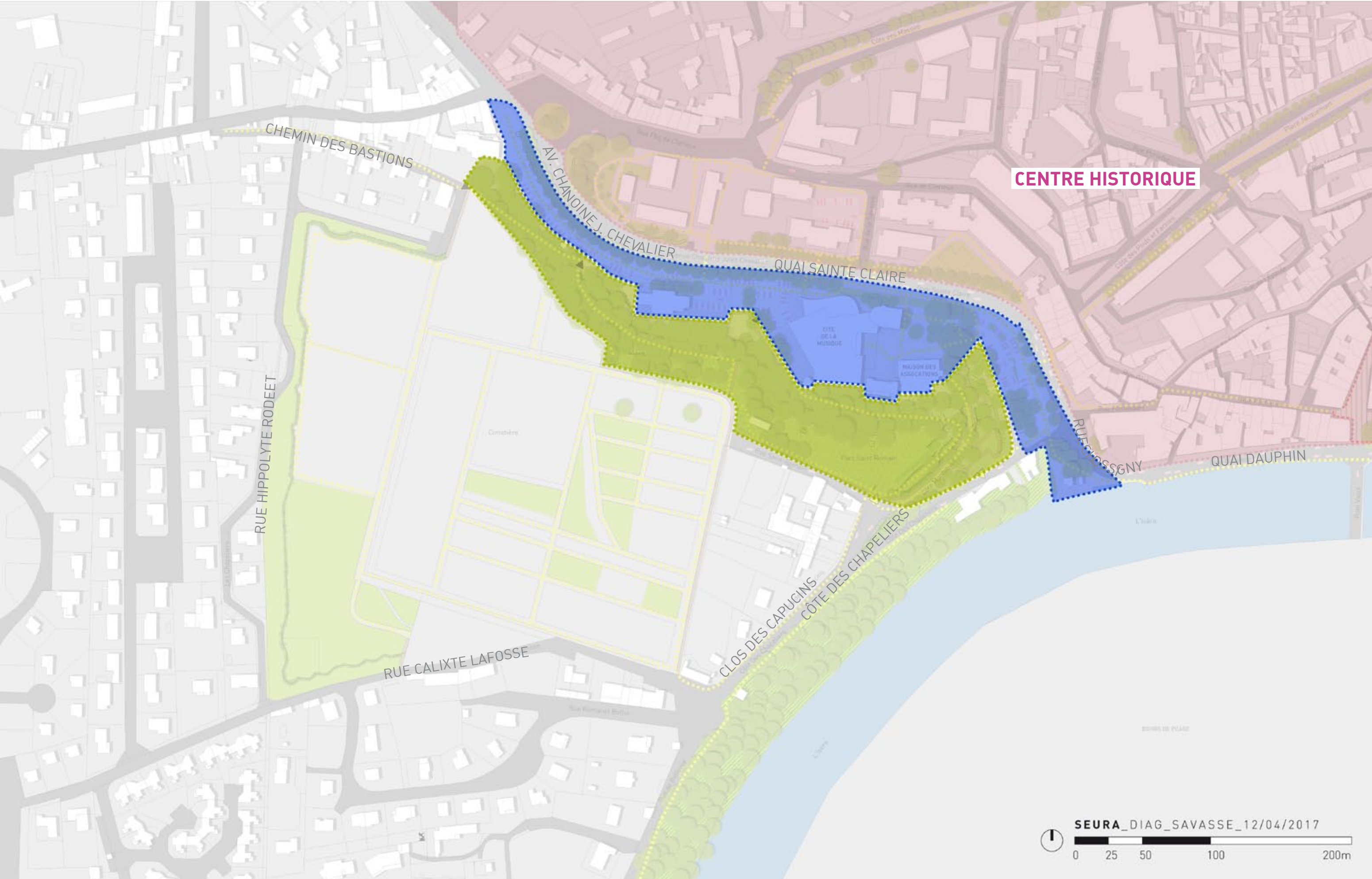


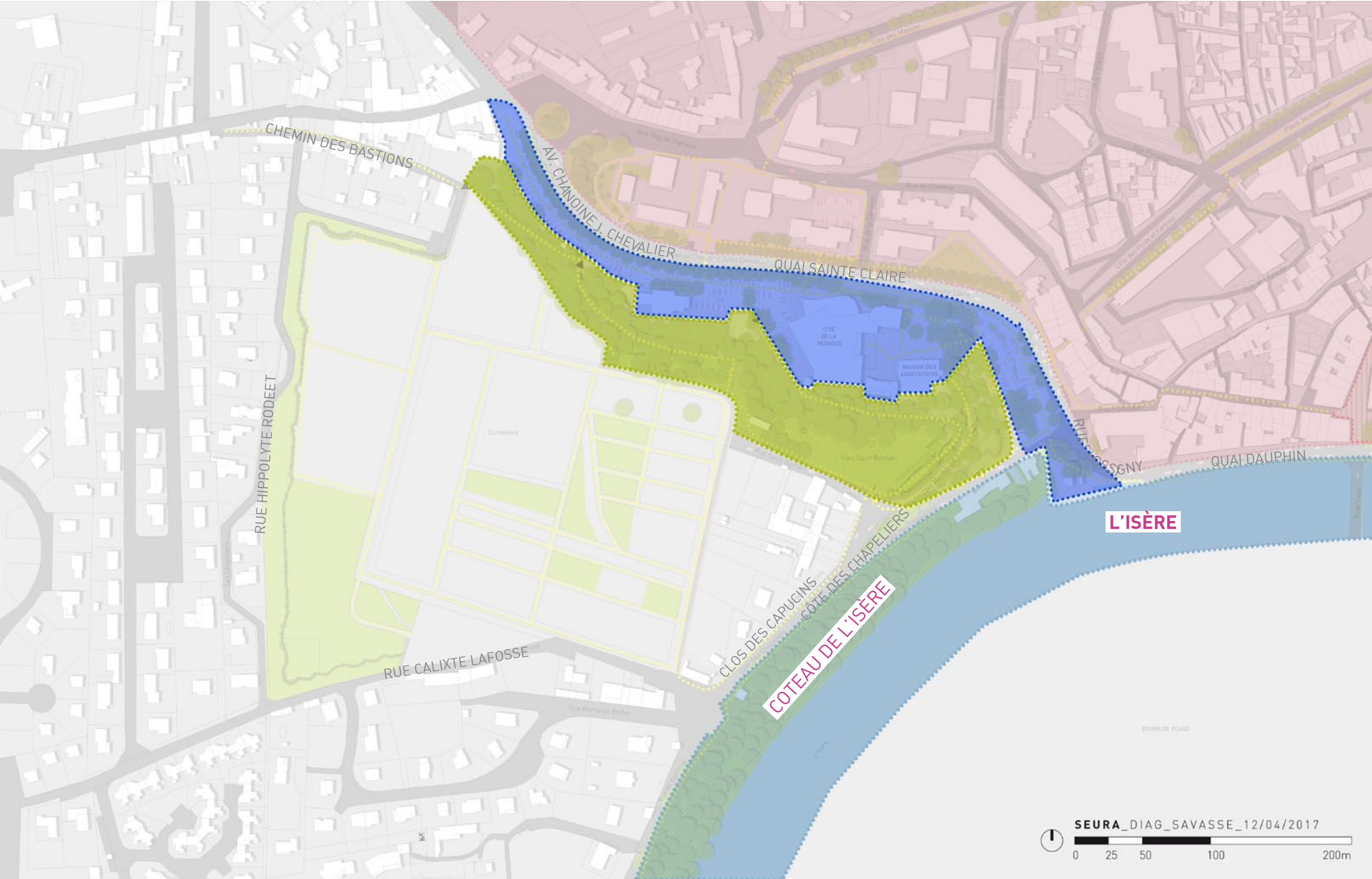


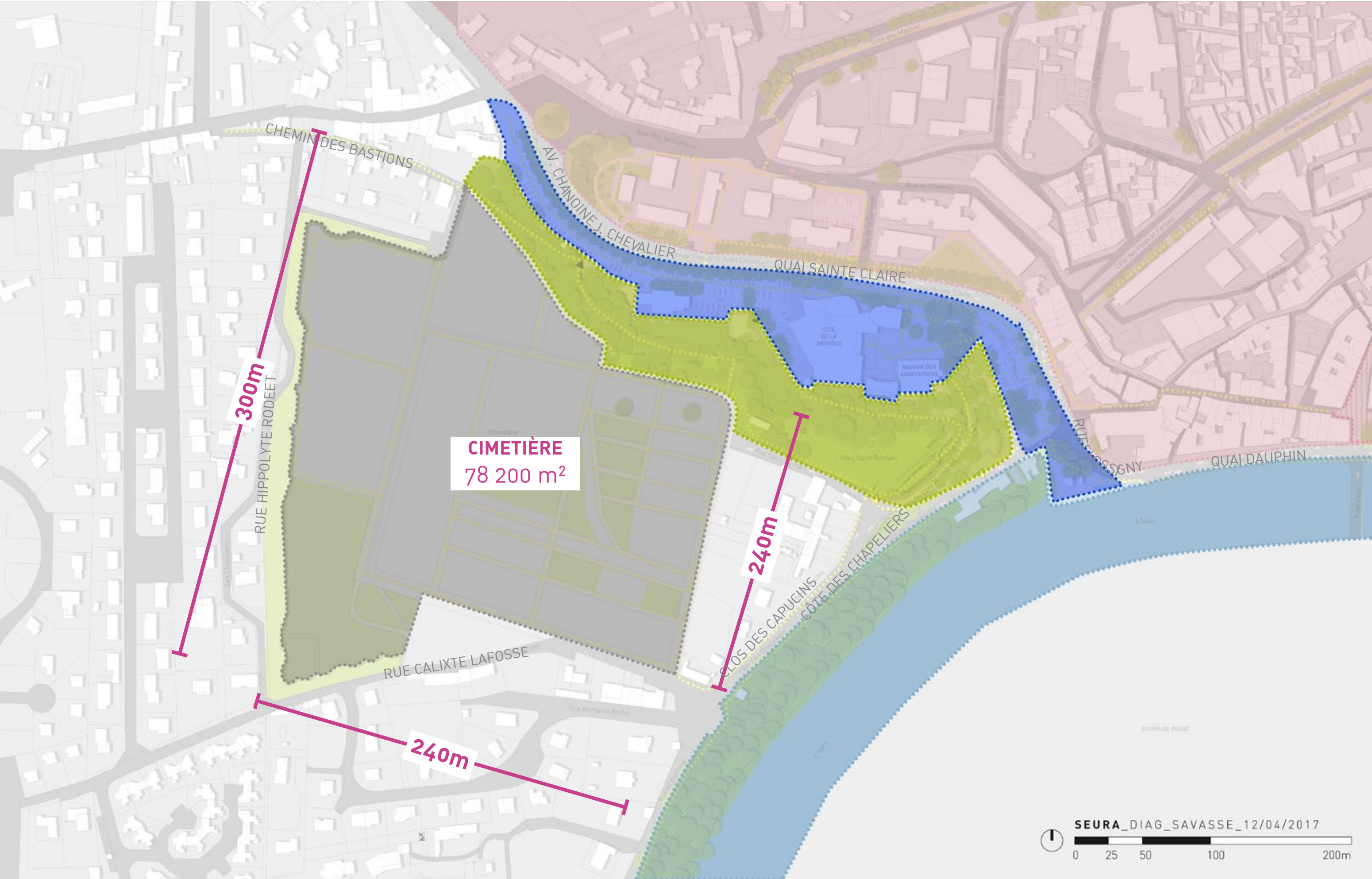


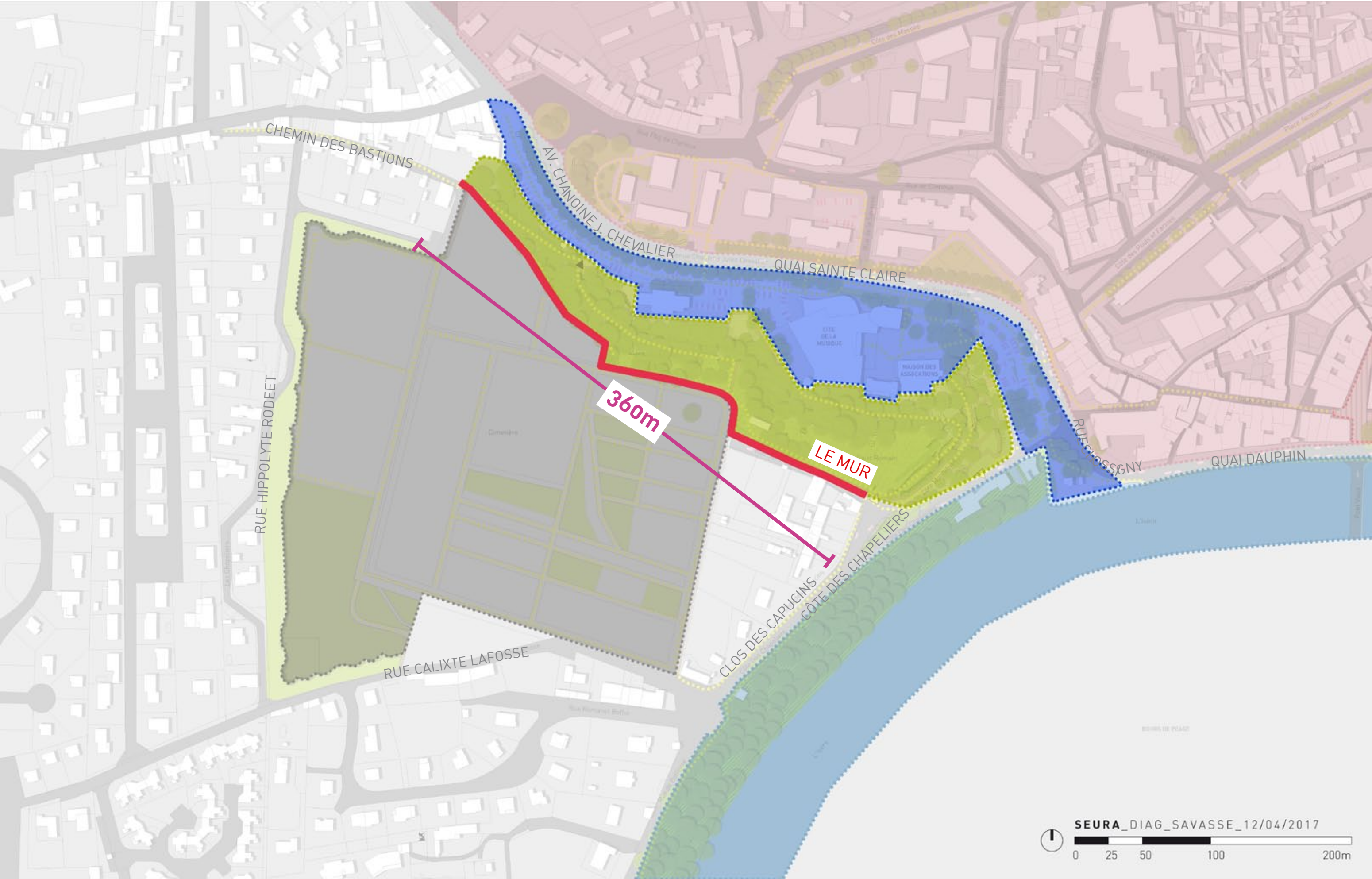


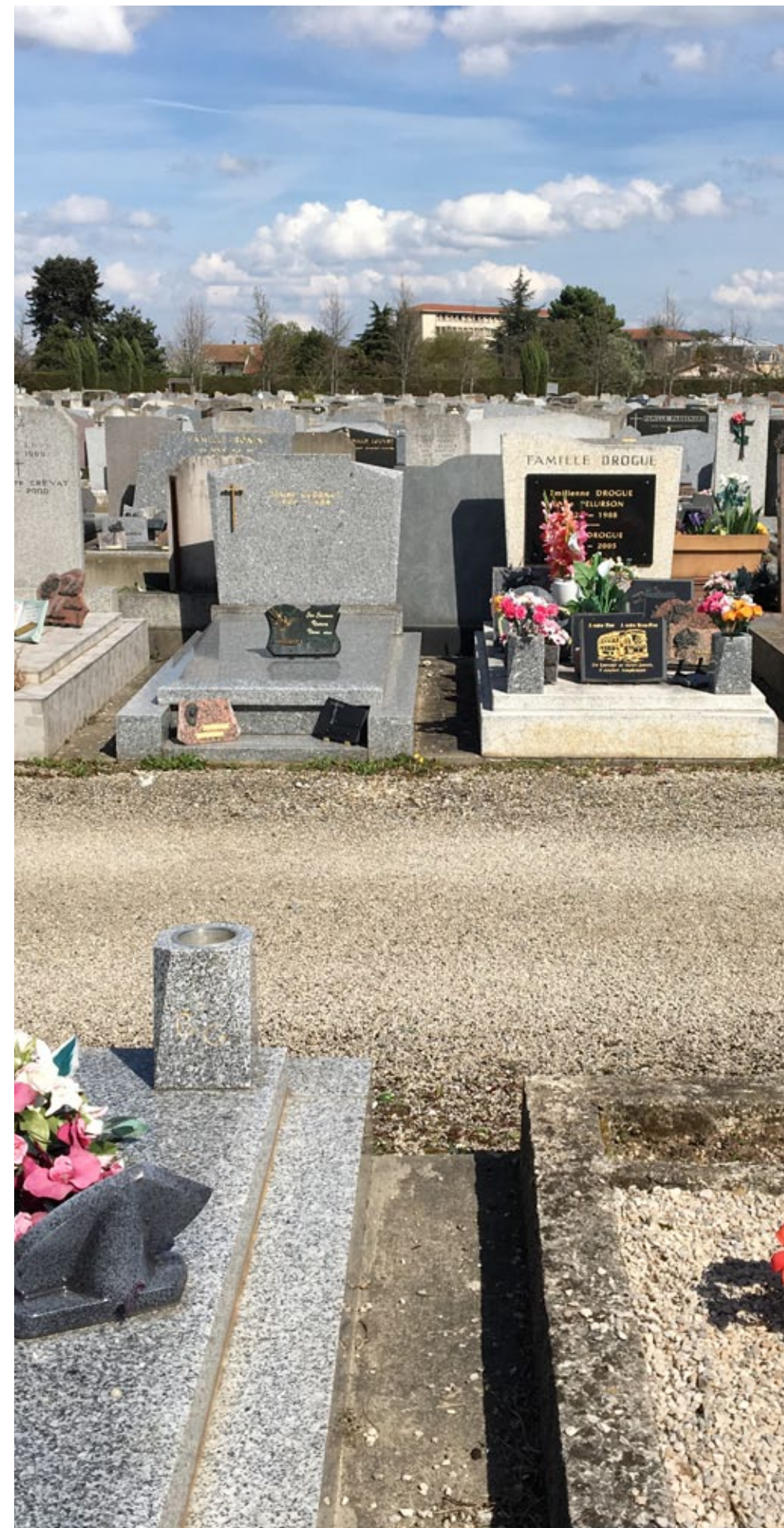
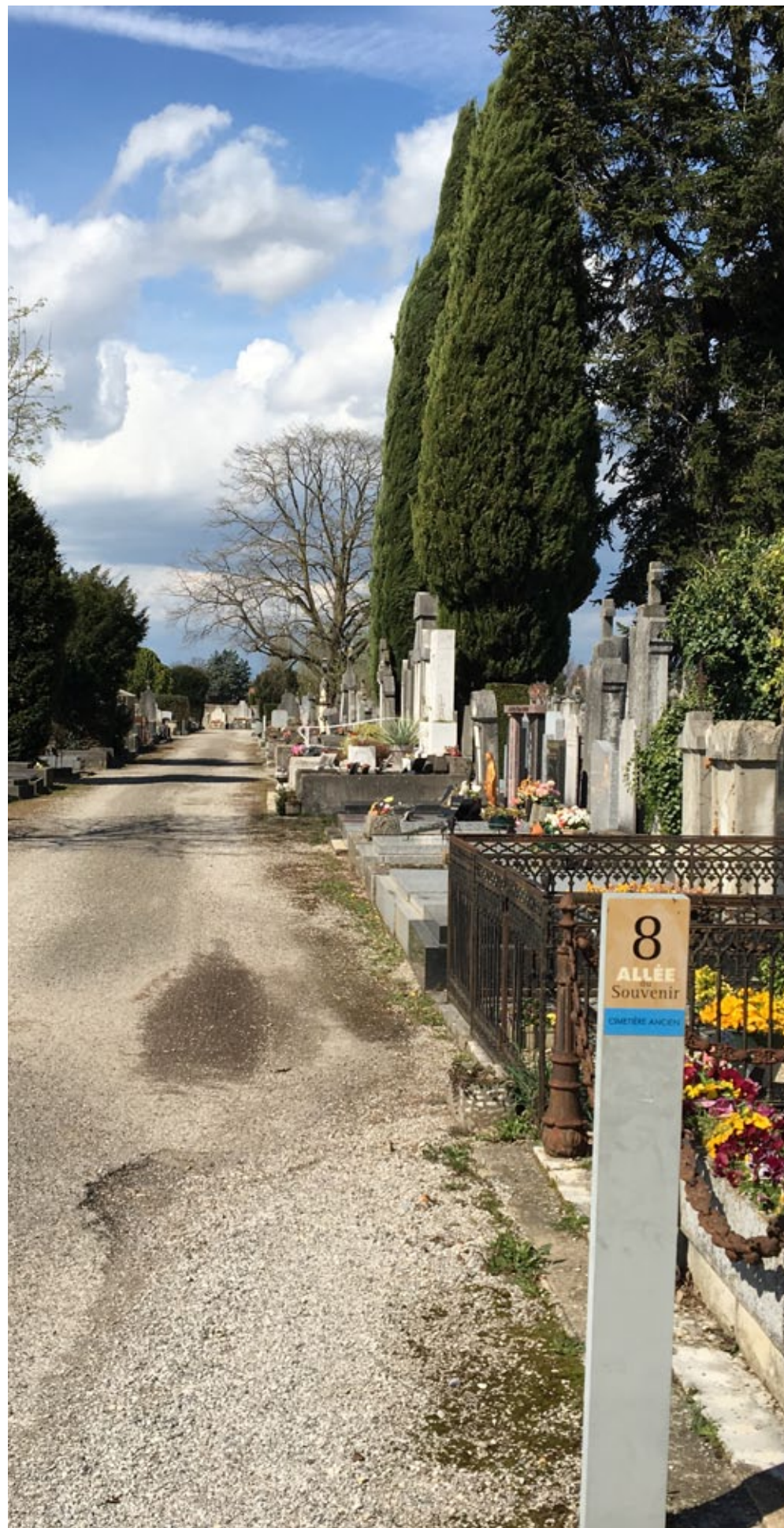








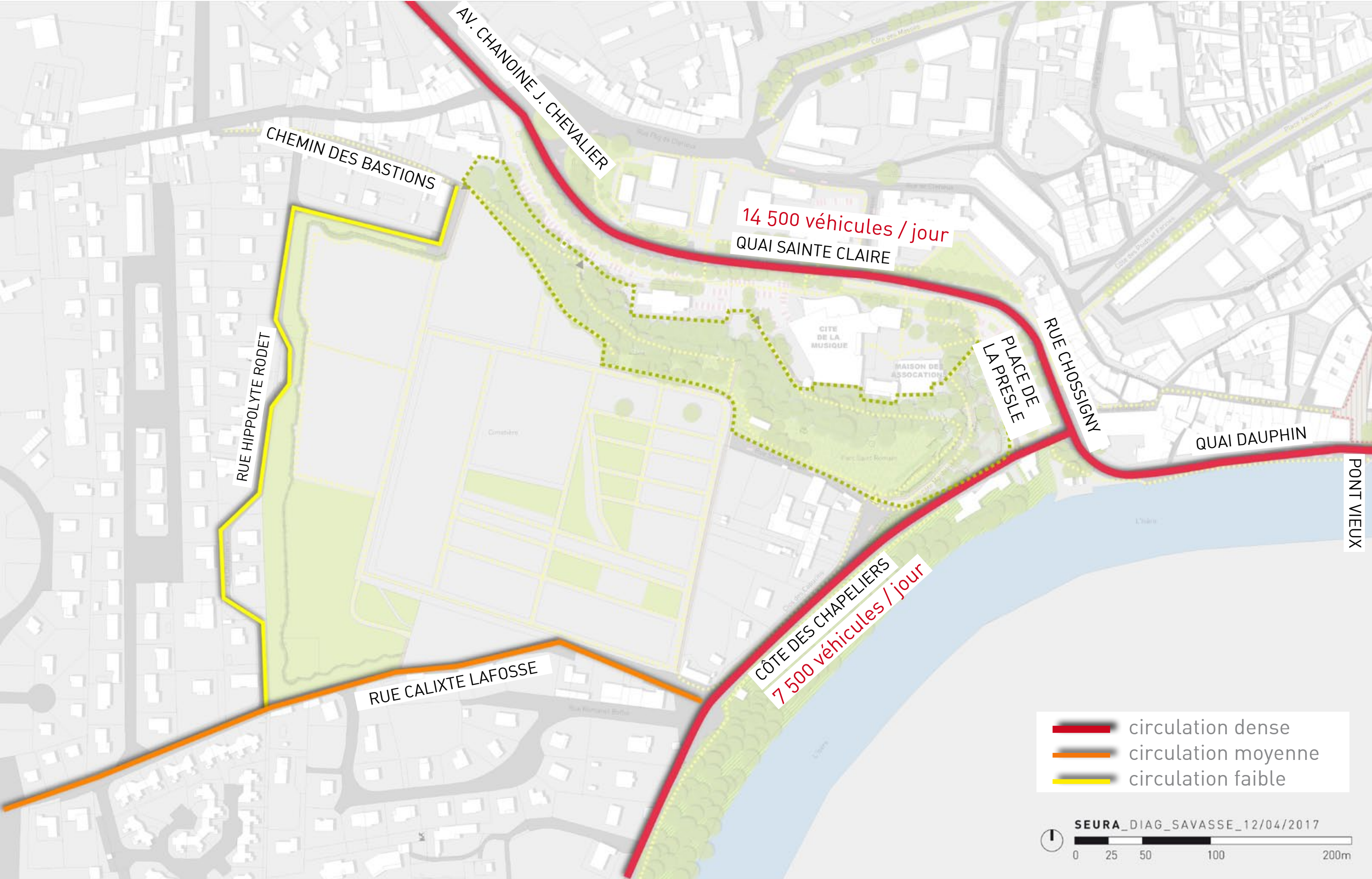


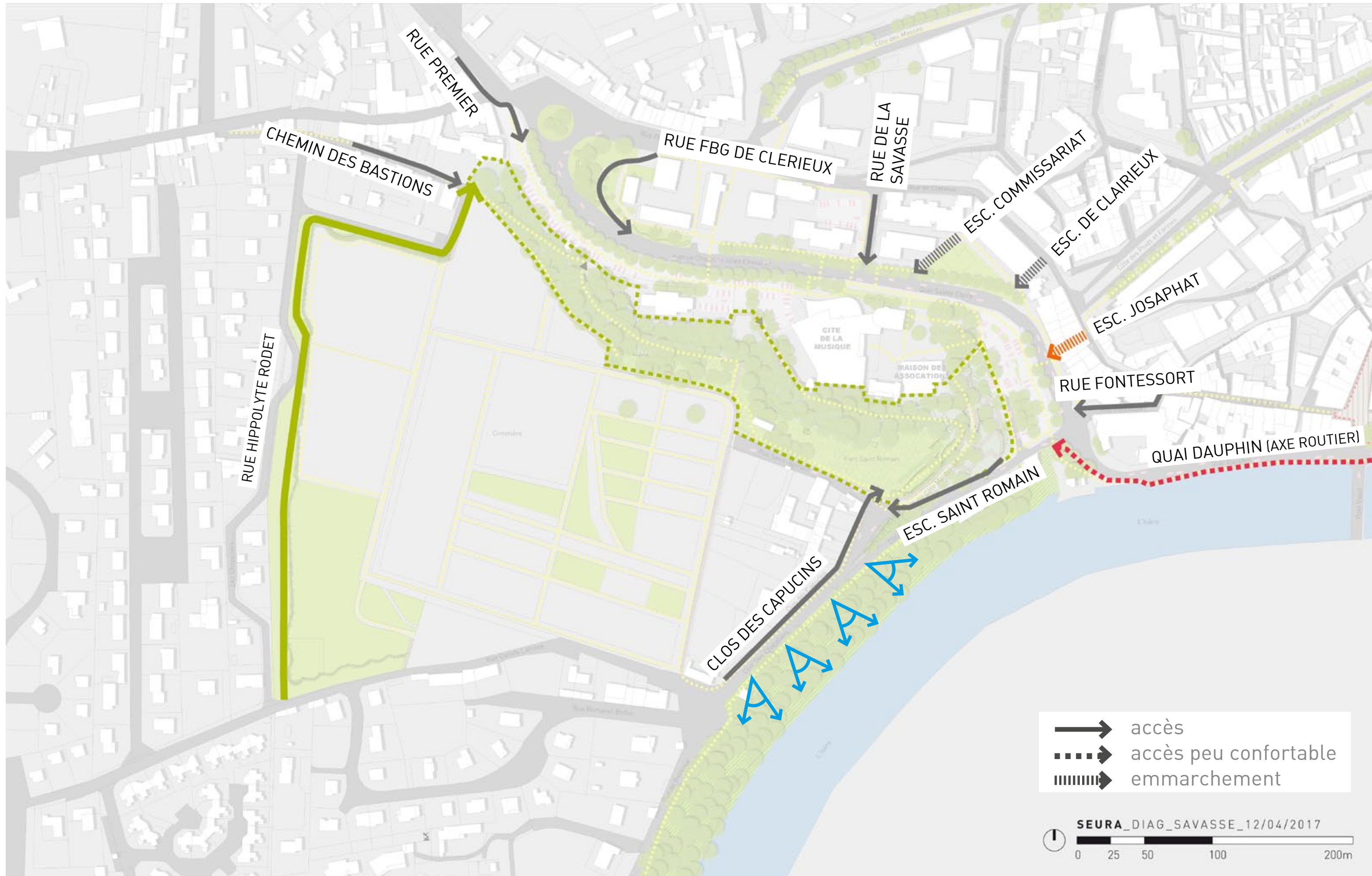


PARTIE HISTORIQUE

PARTIE MODERNE

PARTIE PRAIRIE







ACCÈS DEPUIS CLOS DES CAPUCINS

ACCÈS DEPUIS QUAI DAUPHIN

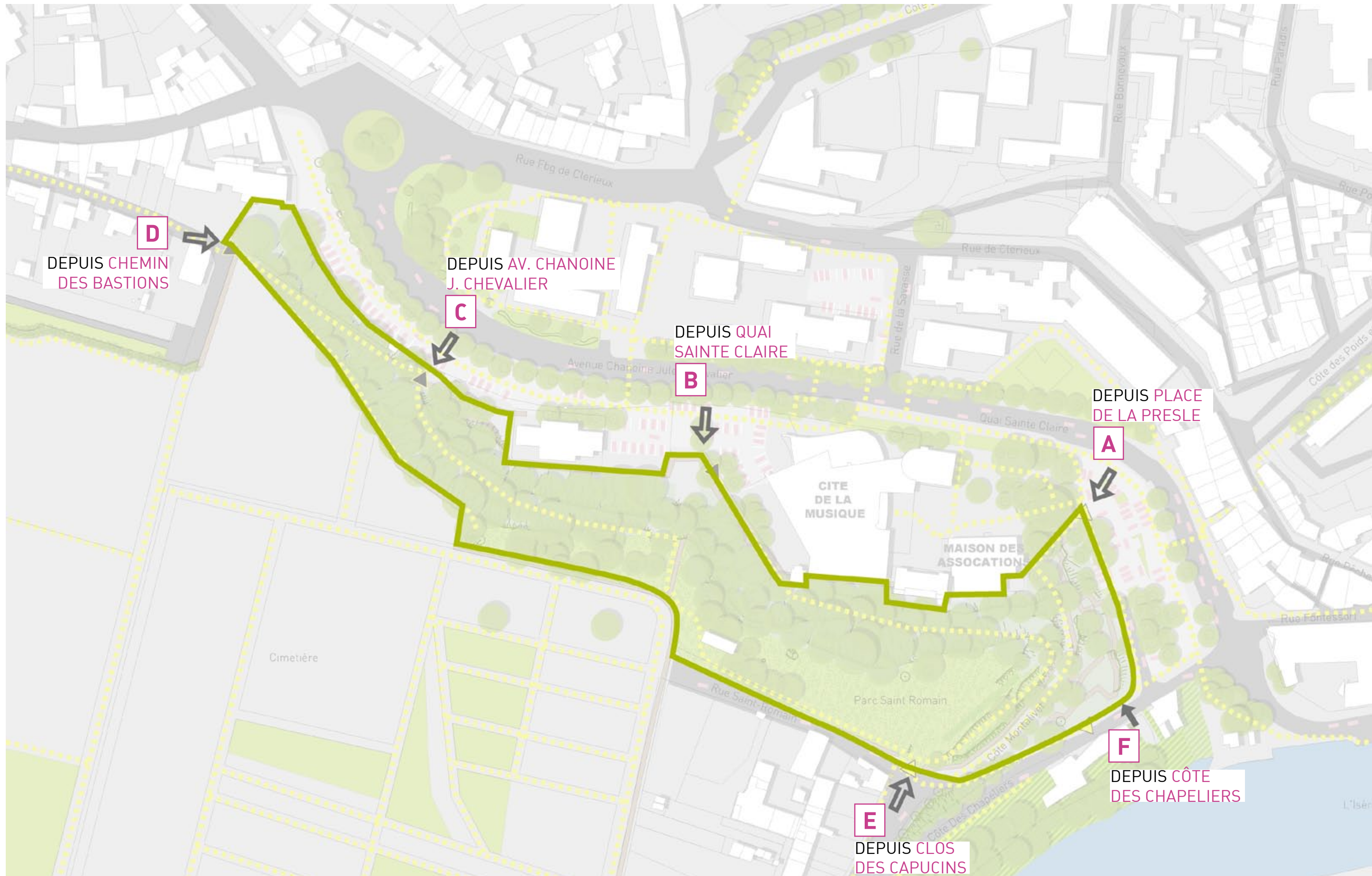
ACCÈS DEPUIS ESCALIER JOSAPHAT



ACCÈS DEPUIS LE CHEMIN DES BASTIONS

ACCÈS DEPUIS ESCALIER DE LA RUE DE CLAIRIEUX

ACCÈS DEPUIS ESCALIER JOSAPHAT



LES ENTRÉES SUR LE SITE



ENTRÉE **A** DEPUIS **PLACE DE LA PRESLE**



ENTRÉE **B** DEPUIS **QUAI SAINTE CLAIRE**



ENTRÉE **C** DEPUIS **AV. CHANOINE J. CHEVALIER**



ENTRÉE **D** DEPUIS **CHEMIN DES BASTIONS**



ENTRÉE **E** DEPUIS **CLOS DES CAPUCINS**



ENTRÉE **F** DEPUIS **CÔTE DES CHAPELIERS**

LES SECTEURS PÉRIPHÉRIQUES DU PARC DANS LA VALLÉE



SECTEUR PARKING AV. CHANOINE J. CHEVALIER



SECTEUR SQUARE ET ANCIENNE CHAPELLE



SECTEUR PRESLE



SECTEUR PARKING AV. CHANOINE J. CHEVALIER



SECTEUR SQUARE ET ANCIENNE CHAPELLE



SECTEUR TERRASSE DU CONFLUENT



LES TYPES DE SURFACE_ ÉLÉMENTS CONSTITUTIFS DU PAYSAGE



SURFACE BOISÉE **PARC DU COTEAU**



PRAIRIE **BELVÉDÈRE**



TERRASSES **PRESLE**



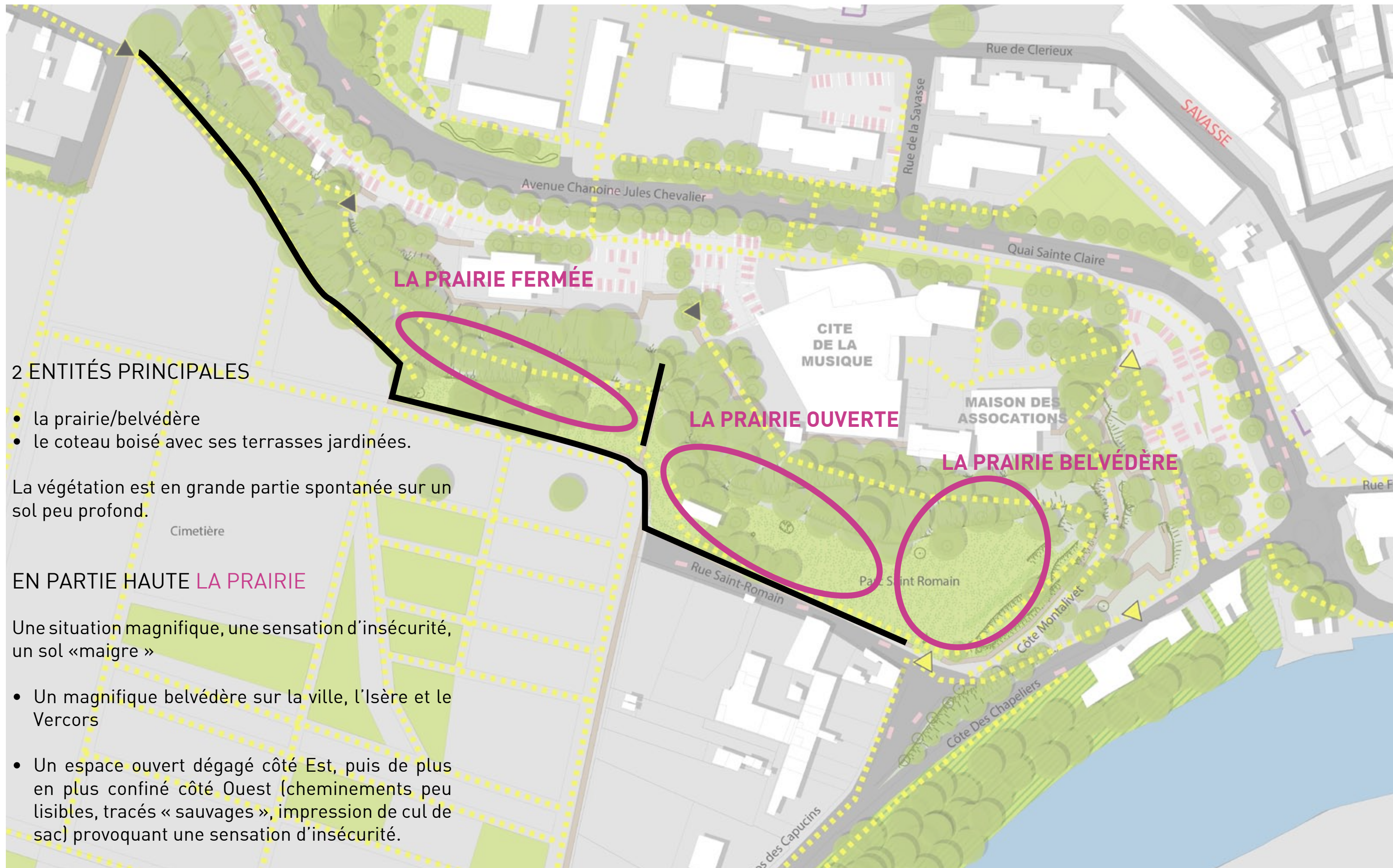
SURFACE BOISÉE **BAS DU CIMETIÈRE**



PRAIRIE **LE LONG DU CIMETIÈRE**



MUR **PRAIRIE/CIMETIÈRE**



2 ENTITÉS PRINCIPALES

- la prairie/belvédère
- le coteau boisé avec ses terrasses jardinées.

La végétation est en grande partie spontanée sur un sol peu profond.

EN PARTIE HAUTE LA PRAIRIE

Une situation magnifique, une sensation d'insécurité, un sol «maigre »

- Un magnifique belvédère sur la ville, l'Isère et le Vercors
- Un espace ouvert dégagé côté Est, puis de plus en plus confiné côté Ouest (cheminements peu lisibles, tracés « sauvages », impression de cul de sac) provoquant une sensation d'insécurité.

EN PARTIE HAUTE LA PRAIRIE

TROIS ESPACES

- PRAIRIE BELVÉDÈRE
 - PRAIRIE OUVERTE
 - PRAIRIE FERMÉE
-
- Une végétation peu abondante et peu vigoureuse sur un sol «maigre»,
 - Un enherbement continu, parfois « râpé »,
 - Quelques arbres épars (acacias), en grande partie pris par le lierre et le gui.



1- PRAIRIE BELVÉDÈRE sur la vallée de l'Isère et le Vercors



2- PRAIRIE OUVERTE sur l'horizon et la ville



3- PRAIRIE FERMÉE entre murs d'enceinte et boisement

EN PARTIE HAUTE LA PRAIRIE

ORIENTATIONS : AMÉLIORER LES PARCOURS ET L'AMBIANCE PAYSAGÈRE

- Rendre les cheminements plus lisibles
- Rendre les cheminements principaux plus confortables en proposant des surfaces «roulantes» (poussettes) sur des parcours,
- Proposer des interventions par «petites touches» sur la végétation :
 - enlever quelques arbres en mauvais état,
 - proposer quelques arbres d'ombrage en travaillant sur les fosses de plantation si possible,
 - travailler sur les perspectives visuelles et les ouvertures sur le grand paysage,
 - travailler sur l'enrichissement de la lisière du boisement et l'accompagnement des cheminements,
 - ...



PRAIRIE LA POUDRIÈRE masque visuel dans le parcours existant



PRAIRIE CHEMINEMENT EST-OUEST à valoriser et relier



PRAIRIE EN SORTANT DU BOIS



PRAIRIE CHEMINEMENTS PEU LISIBLES



PRAIRIE PAYSAGE VÉGÉTAL PAUVRE et murs d'enceinte structurants

SUR LE COTEAU LE BOISEMENT

UN COTEAU BOISÉ LUDIQUE ET CONFIDENTIEL

- Un boisement qui peine à se régénérer sur des pentes abruptes avec peu de terre
- Des cheminements principaux d'ambiance forestière, guidés par des murs parfois imposants
- Des cheminements secondaires «confidentiels» à travers le taillis



BOISEMENT **TAILLIS** traversé par le cheminement



BOISEMENT **EN RÉGÉNÉRATION LENTE**



BOISEMENT **CHEMINEMENT PRINCIPAL**



BOISEMENT **SUR PENTE ABRUPTÉ**



SUR LE COTEAU LES TERRASSES JARDINÉES

UN COTEAU BOISÉ LUDIQUE ET CONFIDENTIEL

- Un dédale ludique de terrasses en partie jardinées
- Des espaces enherbés sans cheminements matérialisés et un entretien extensif
- Des accès confidentiels aux terrasses donnant une sensation d'espace peu fréquenté « hors la ville »
- Un mélange de végétation spontanée et plantée (acacia, chêne vert, lilas, pins, arbre de Judée, laurier sauce, laurier tin, spirée, cyprès, rosiers, iris,...)



TERRASSES JARDINÉES DEPUIS LA PLACE DE LA PRESLE



TERRASSES JARDINÉES SUSPENDUES À L'OUEST



TERRASSES JARDINÉES VUE SUR LA VALLÉE DE L'ISÈRE



TERRASSES JARDINÉES VUE SUR LA VILLE



TERRASSES JARDINÉES TRAITEMENT ENHERBÉ SIMPLE

SUR LE COTEAU LE BOISEMENT ET LES TERRASSES JARDINÉES

ORIENTATIONS : METTRE EN VALEUR LA SCÉNOGRAPHIE DES LIAISONS VALLON/PLATEAU

- Valoriser les liaisons vallon/plateau en travaillant la mise en scène des parcours
- Mettre en valeur les vues sur les terrasses depuis le fond de vallon (bas du parc)
- Apporter de la lisibilité et du confort aux cheminements (dégager les abords, proposer un revêtement minéral dur sur la montée principale,
- Valoriser le dédale ludique des terrasses (faire déboucher les parcours secondaires sur le vallon, mettre en valeur les accès aux terrasses principales,
- Trouver le juste milieu entre espace aménagé et espace boisé
- Proposer des interventions par petites touches sur la végétation : enlever quelques arbres en mauvais état, travailler sur les perspectives visuelles et les ouvertures sur le grand paysage,



TERRASSES JARDINÉES DÉDALE LUDIQUE



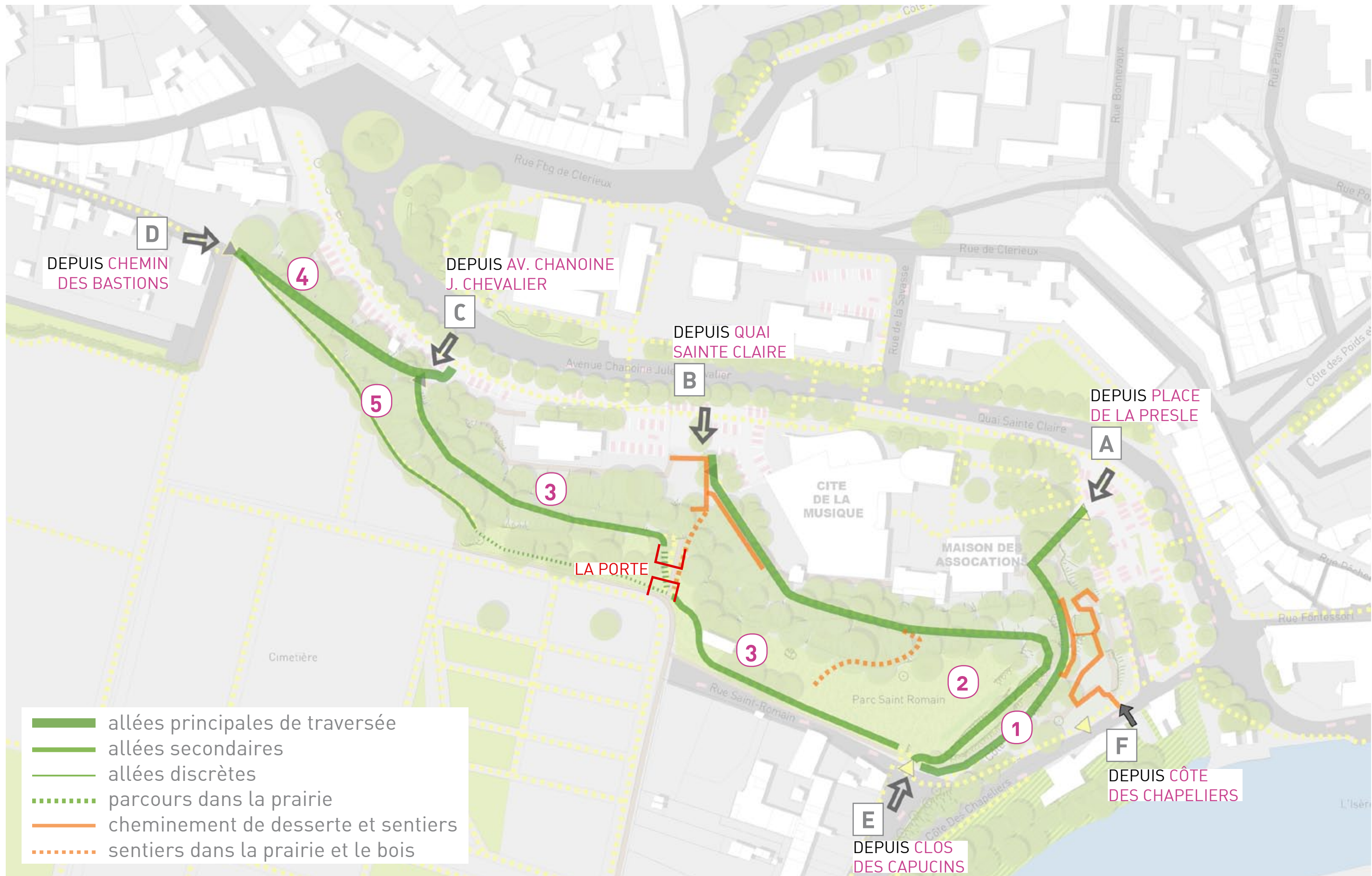
TERRASSES JARDINÉES LIAISON AVEC LA PRAIRIE



TERRASSES JARDINÉES ACCÈS CÔTE DES CHAPELIERS



TERRASSES JARDINÉES SEMIS PLANTÉES





PARCOURS 1



PARCOURS 2



PARCOURS 3



PARCOURS 3



PARCOURS 4



PARCOURS 5



RACCOURCIS SAUVAGES



EMMARCHEMENTS INUTILISÉS



EMMARCHEMENTS INUTILISÉS



CHEMINEMENTS SUR TERRASSES



CHEMINEMENTS SUR TERRASSES



CHEMINEMENTS SUR TERRASSES



